

Szorozótábla

Az alábbi képen egy algoritmust látsz.

Program:

i: egész

a: egész

n: egész

a = 4

n = 0

Ciklus i = 1 .. 10

n = a*i

Ki: n

Ciklus vége

Program vége.

Melyik számsort állítja elő ez a program? |

- A** 1 2 3 4 5 6 7 8 9 10
- B** 1 5 9 13 17 21 25 29 33 37
- C** 0 4 8 12 16 20 24 28 32 36
- D** 4 8 12 16 20 24 28 32 36 40

Alkalmazásengedélyek

Tibi egy új, zenelejátszó alkalmazást telepített a mobiltelefonjára. Mivel szeretné biztonságosan használni, beállítja, hogy milyen információkhoz férhessen hozzá.

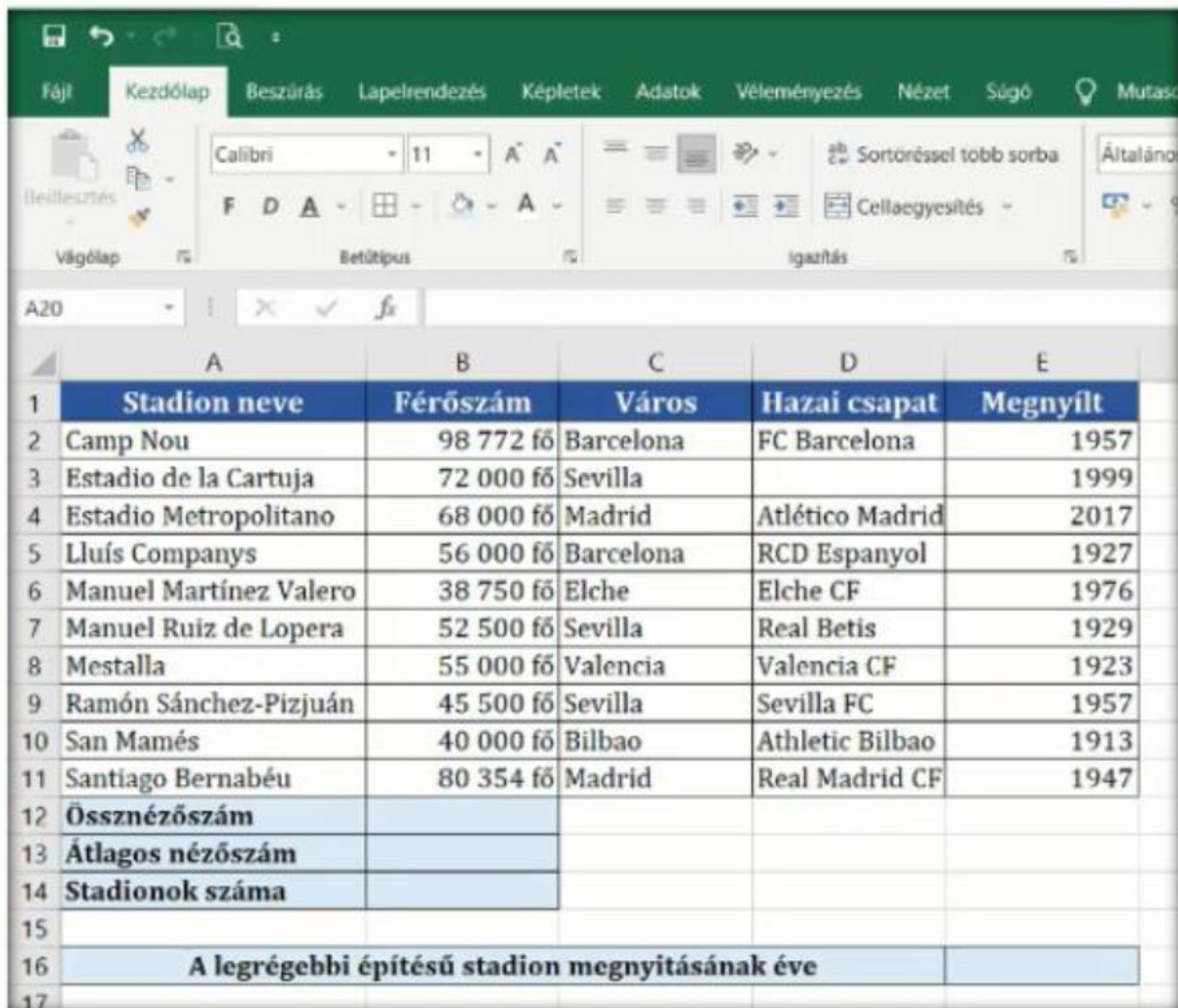


Az alábbi beállítások közül melyekhez szükséges FELTÉTLENŰL hozzáférési engedélyt adni egy zenelejátszó alkalmazásnak?

- A Kamera
- B Fájlok és médiatartalmak
- C Híváselőzmények
- D Tartózkodási hely
- E Telefonkönyv
- F Hangszóró

DIGI209 Spanyol foci 1.

Az alábbi táblázat Spanyolország legnagyobb stadionjainak statisztikai adatait tartalmazza.



	A	B	C	D	E
1	Stadion neve	Férőszám	Város	Hazai csapat	Megnyílt
2	Camp Nou	98 772 fő	Barcelona	FC Barcelona	1957
3	Estadio de la Cartuja	72 000 fő	Sevilla		1999
4	Estadio Metropolitano	68 000 fő	Madrid	Atlético Madrid	2017
5	Lluís Companys	56 000 fő	Barcelona	RCD Espanyol	1927
6	Manuel Martínez Valero	38 750 fő	Elche	Elche CF	1976
7	Manuel Ruiz de Lopera	52 500 fő	Sevilla	Real Betis	1929
8	Mestalla	55 000 fő	Valencia	Valencia CF	1923
9	Ramón Sánchez-Pizjuán	45 500 fő	Sevilla	Sevilla FC	1957
10	San Mamés	40 000 fő	Bilbao	Athletic Bilbao	1913
11	Santiago Bernabéu	80 354 fő	Madrid	Real Madrid CF	1947
12	Össznézőszám				
13	Átlagos nézőszám				
14	Stadionok száma				
15					
16	A legrégebbi építésű stadion megnyitásának éve				
17					

A statisztikusok a legrégebben épült stadion évét szeretnék egy képlettel megadni.

A képletet az **E16**-os cellába kell megadni.

Melyik képletet kell alkalmazniuk az alábbiak közül?

A =SZUM(E2:E11)

B =MAX(E2:E11)

C =MIN(E2:E11)

D =MIN2(E2:E11)

A helyes válasz betűjele:

DIGI218 Hol a kaptár 1.

Egy méh nektárt gyűjt a mezőn.

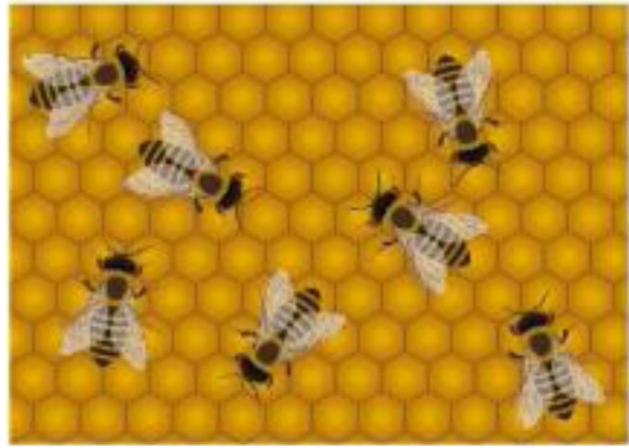
A méh mozgása:

E: Előre lép.

H: Hátra lép.

J: Jobbra fordul.

B: Balra fordul.

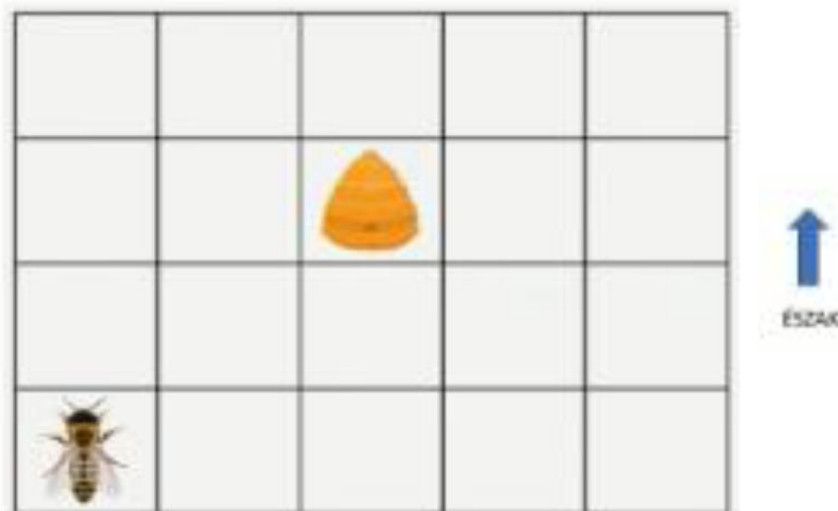


A számok azt jelölik, hány lépést tesz meg a méhecske a betűvel jelölt irányba.

Pl.: *C2 előre lép kettőt.*

A méhecske mindig észak felé indul el.

Melyik útvonal vezet haza a kaptárhoz?



- A E2-J-E1 -B-E1
- B J-E2-B-E1 -J
- C E1 -J - E2 – B - E1
- D E3-J-E2-J-E2

A helyes válasz betűjele:

Forgalomfigyelő szoftver

Tamás egy rendőrségi nyílt nap alkalmával szerez tudomást arról, hogy milyen digitális eszközök segítik a gépjárműforgalom ellenőrzését. Épp folyamatban van egy integrált szoftver fejlesztése, mellyel a rendszerbe kötött térfigyelő kamerák adatai alapján szeretnének a rendőrség számára hasznos információkat összegyűjteni, és elemezni a közlekedésben résztvevők szokasait.



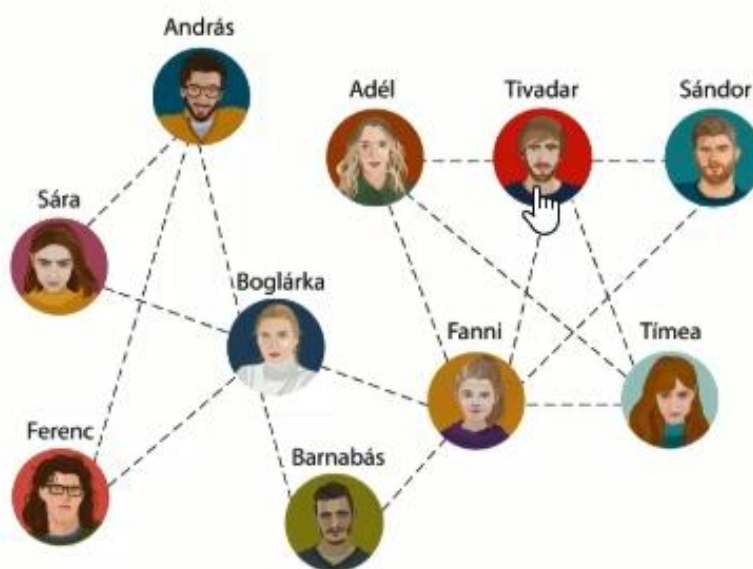
Milyen adatokat érdemes gyűjteni annak érdekében, hogy a szoftver képes legyen a közlekedési dugók előrejelzésére?

- A** A közlekedő gépjárművek rendszámát.
- B** A szabálytalanul közlekedő gépjárművezetők számát.
- C** A közlekedési balesetek helyszíneit.
- D** A forgalomban résztvevő autók típusát.
- E** A kamerák előtt áthaladó gépjárművek számát.

Kapcsolatok

A ZedBooklet cég egy új online közösségi oldalt fejlesztett ki, aminek lényege, hogy ha valaki feltölt egy fotót a saját oldalára, akkor azt alapbeállításként csak az adott személy közvetlen ismerősei láthatják.

A közösségi oldalra már tíz ember regisztrált is, akiknek a kapcsolatrendszer a képen látható. A vonalak azt jelölik, hogy jelenleg ki kit ismer.

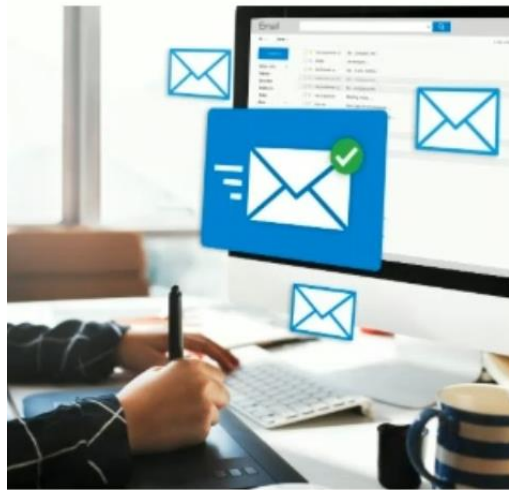


Hány ember oldalát látja közvetlenül Adél?

- A 2
- B 3
- C 4
- D 5

Levelezőrendszer

Marci véletlenül megváltoztatta a levelezőprogram magyar nyelvű beállítását.



Melyik mezőben kell Marcinak megadnia a levélírás során az alábbi adatokat?

- | | | |
|------------------|-----------------|---------------|
| 1 Titkos másolat | 3 Levél tárgya | 5 Címzett(ek) |
| 2 Másolatot kap | 4 Levél szövege | |

New Message – ↗ ✕

To	←	<input type="text" value="A"/>
Cc	←	<input type="text" value="B"/>
Bcc	←	<input type="text" value="C"/>
Subject	←	<input type="text" value="D"/>

↶ ↷ San Serif ▼ ¶T ▼ B / U A ▼ ☰ ▼ ☷ ▼ ☸ ▼ ☹ ▼

Send ▼ 📎 🔗 😊 📎 📎 📎 📎 📎 📎 🗑

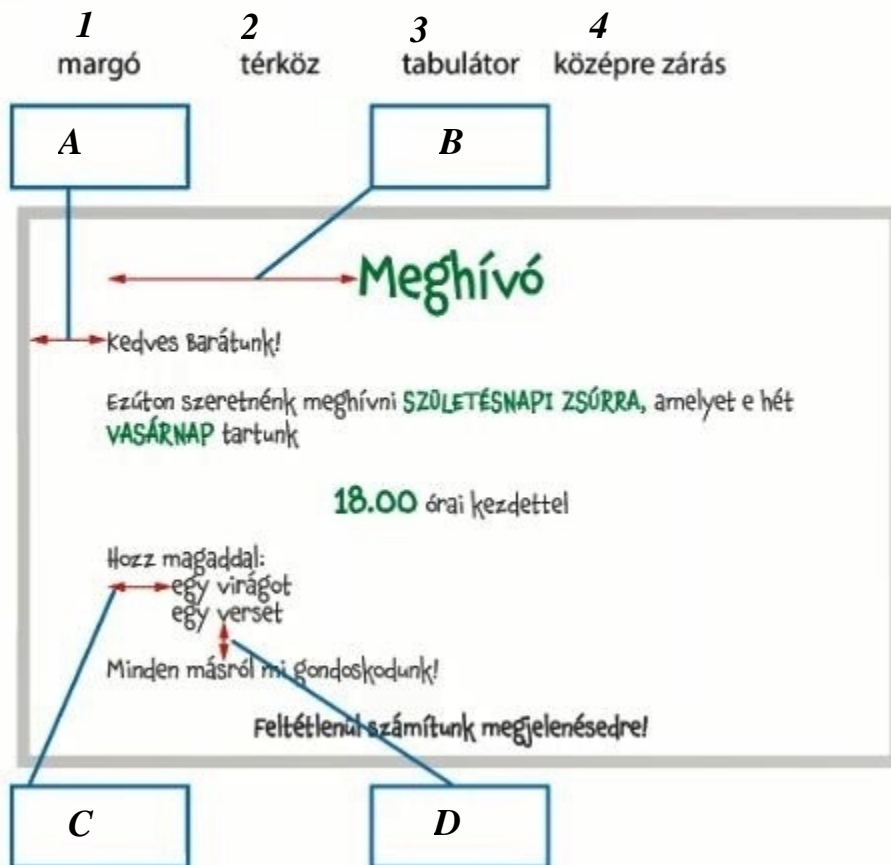
Meghívó

Balázs a kishúga születésnapjára meghívót szerkeszt ismerőseiknek a szövegszerkesztő programban.

Már korábban rájött, hogy a különböző betűformázásokon kívül a szöveg tagolásával lehet esztétikus dokumentumot létrehozni.



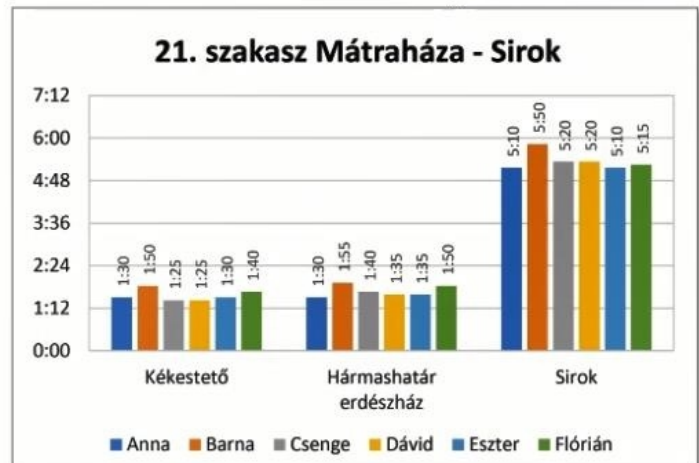
Milyen típusú, szöveget tagoló üres területek jelennek meg a munkájában?



OKT

A Magyarország északi részén végighúzódó Országos Kéktúra Mátraháza-Sirok közötti szakaszát hat fiatal járta be. A táblázat azt mutatja, hogy mennyi idő alatt sikerült a szakasz három részét megtenniük, és hogy milyen hosszúak az egyes részek.

	A	B	C	D
1	21. szakasz Mátraháza - Sirok			
2		Kékestető	Hármashatár erdészház	Sirok
3	Anna	1:30	1:30	5:10
4	Barna	1:50	1:55	5:50
5	Csenge	1:25	1:40	5:20
6	Dávid	1:25	1:35	5:20
7	Eszter	1:30	1:35	5:10
8	Flórián	1:40	1:50	5:15
9	hossz (km)	3,6	5,7	16,8



Melyik cellatartomány tartalmazza a jelmagyarázatot?

- A** A1:D1
- B** B2:D2
- C** B3:D8
- D** A3:A8

Prezentáció táblázatban

Tamás történelem kiselőadásra készül. A prezentációjában az egyik dián táblázat segítségével szeretné szemléltetni a bemutatni kívánt információkat.



Milyen beállításokat kell használni a képen látható táblázat elkészítéséhez?

- A** Fejlécsor
- B** Összezsor
- C** Sávok sorok
- D** Áttetszőség
- E** Árnyékolás